

Параметры теста для ввода в программу анализатора BioSystems A-25

Мочевина(монореагент)

A25 - [Программирование Тестов]
Настройка Программа Рабочая сессия Текущее состояние Архив Утилиты ВЫХОД Помощь

Общие Процедура Калибровка Контроли Опции

Тесты:
_M_ALP_FC
_Cholest_FC
_m_Cl_Dias
_m_P_fs
_TG_FC
_M_Urea_FC
_M_Uric_Acid_fc
_M_LDH_FC
_M_Crat_Dias
_Creat_Dias
_M_CK_FC
_m_Ca_Dias
_m_Fe_Dias
_Glucose_FC
_M_gGT_FC
_Bil_Dir_Dias
_Bil_Tot_Dias
_M_AST-fc
_M_ALT-fc
_M_Tot_Prot
_M_a_Amyl_FC
_Albumin_FC

Тест идентификации:
Название: Тип Пробы: SER
Режим анализа: Единицы:
 Турбидиметрический тест
Тип реакции:
 Возрастающая Кол-во повторов:
 Убывающая Десятичные знаки:
Установленные Реагенты:
 Реагент 1:
 Реагент 2:
Test Name in the Report:
Удалить Тип
Сохранить

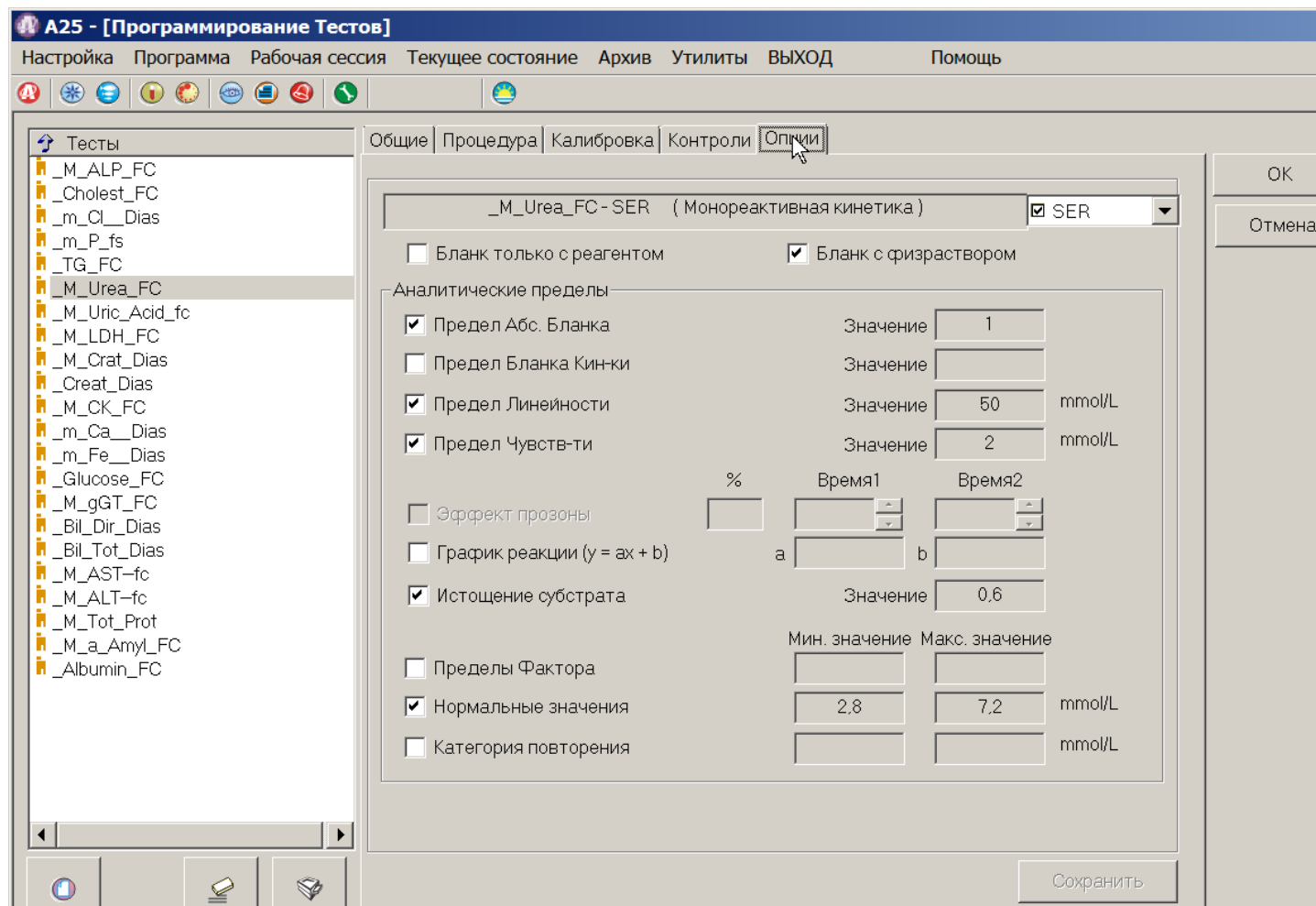
A25 - [Программирование Тестов]
Настройка Программа Рабочая сессия Текущее состояние Архив Утилиты ВЫХОД Помощь

Общие Процедура Калибровка Контроли Опции

Тесты:
_M_ALP_FC
_Cholest_FC
_m_Cl_Dias
_m_P_fs
_TG_FC
_M_Urea_FC
_M_Uric_Acid_fc
_M_LDH_FC
_M_Crat_Dias
_Creat_Dias
_M_CK_FC
_m_Ca_Dias
_m_Fe_Dias
_Glucose_FC
_M_gGT_FC
_Bil_Dir_Dias
_Bil_Tot_Dias
_M_AST-fc
_M_ALT-fc
_M_Tot_Prot
_M_a_Amyl_FC
_Albumin_FC

Процедура:
_M_Urea_FC - SER (Монореактивная кинетика) SER
Считывание:
 Монохроматика
 Бихроматика
Объемы:
Проба: uL
Реактив 1: uL
Реактив 2: uL
Промывание: mL
Фак-р Предразв.: /
 Предразв. Анализатором
 Предразв. Пользователем
Фильтры:
Основной:
Референс:
Время:
Начальное Чтение: [s] Циклы:
Финальное Чтение: [s] Циклы:
Реактив 2: [s] Циклы:
Фак-р Постразв.:
Уменьшенный: /
Увеличенный: /
 Автоматический повтор
Сохранить

Параметры теста для ввода в программу анализатора BioSystems A-25



Тест разработан для определения концентрации мочевины в диапазоне 2–50 ммоль/л (12-300 мг/дл).