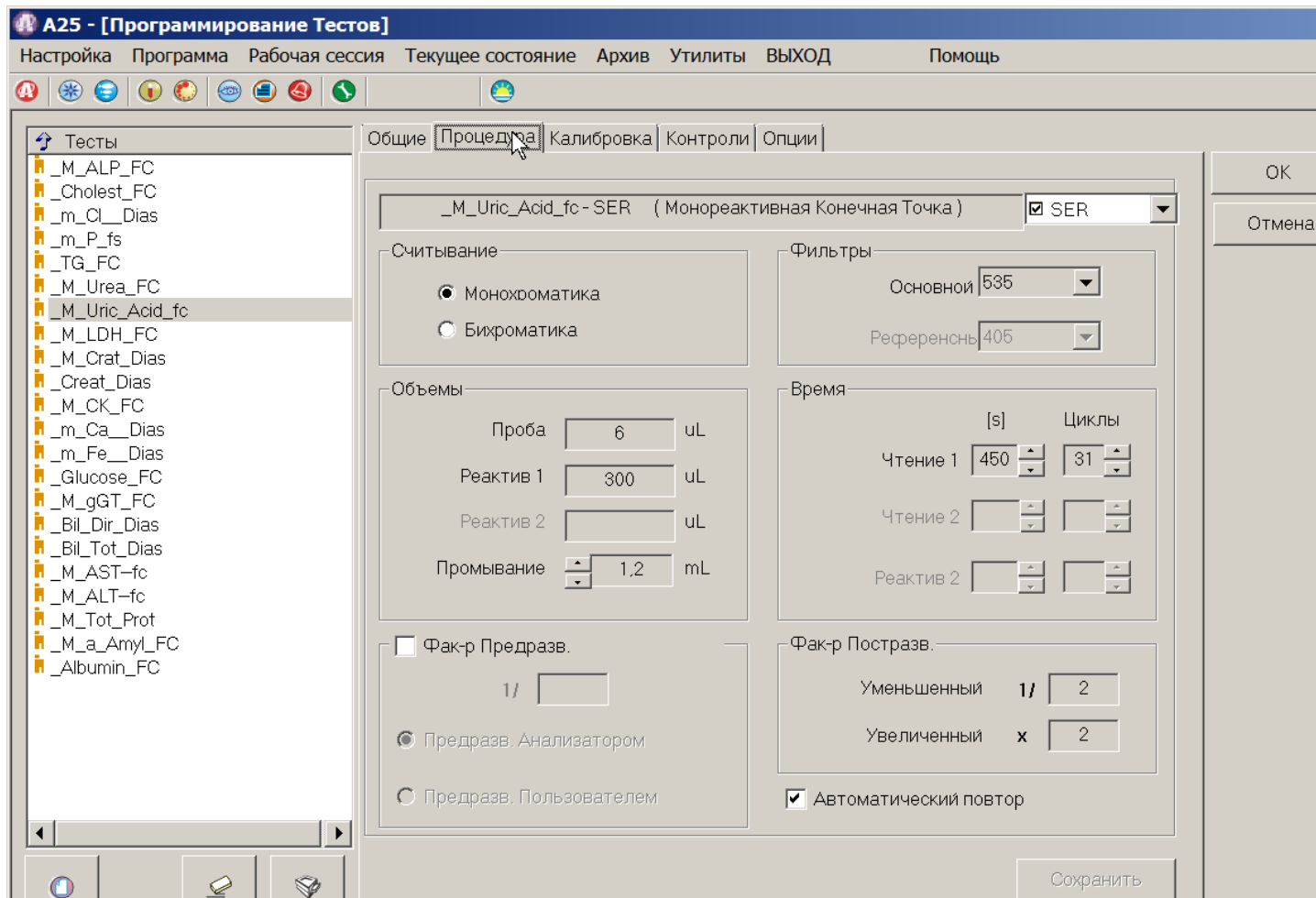
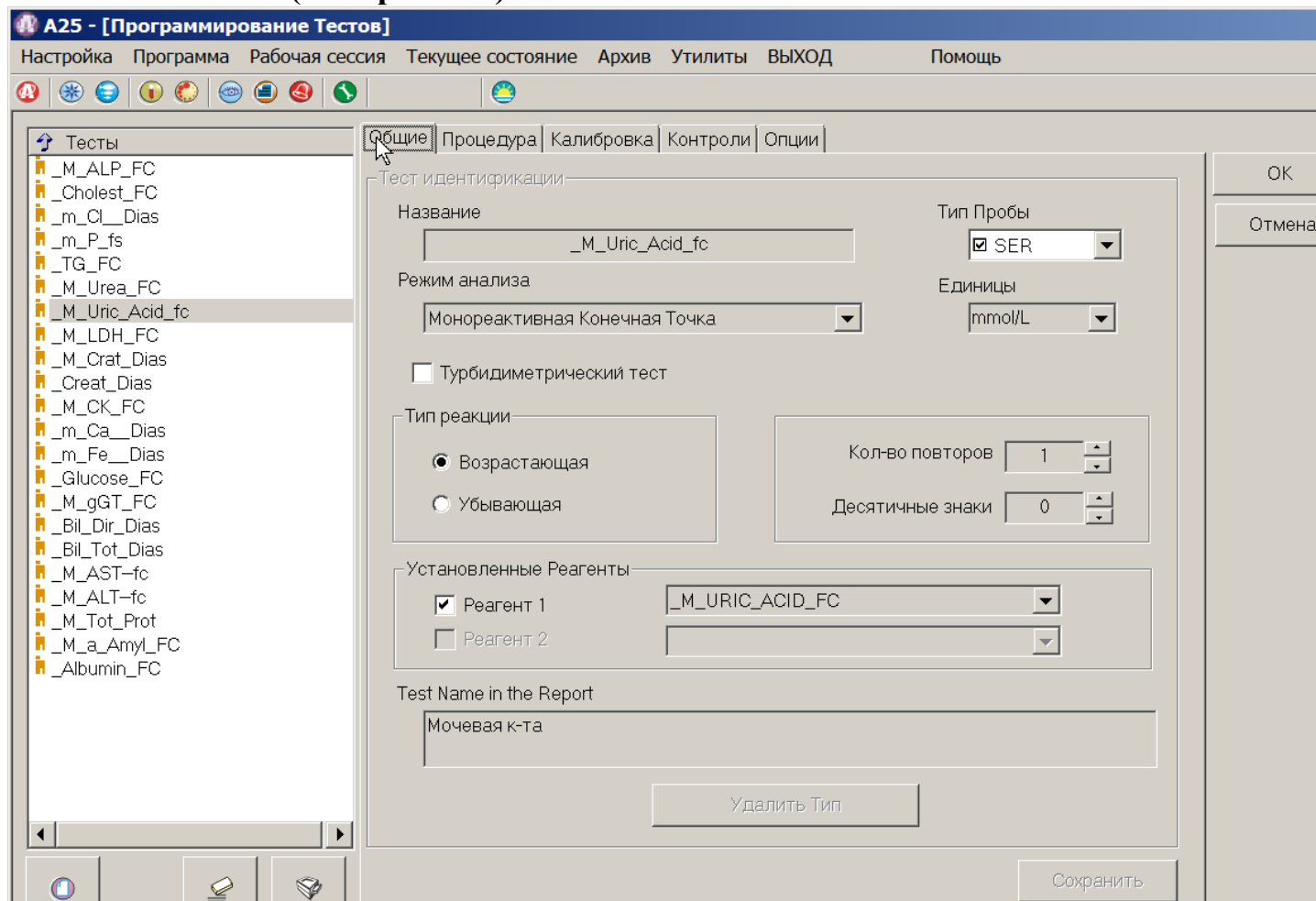


Мочевая кислота (монореагент)



Параметры теста для ввода в программу анализатора BioSystems A-25

The screenshot shows the 'A25 - [Программирование Тестов]' window with the 'Опции' (Options) tab selected. The test name is '_M_Uric_Acid_fc - SER (Монореактивная Конечная Точка)'. The unit is 'SER'. The 'Бланк с физраствором' (Blank with physiological solution) option is checked. Under 'Аналитические пределы' (Analytical limits), 'Предел Линейности' (Linearity limit) is checked with a value of 1190 mmol/L, and 'Предел Чувств-ти' (Sensitivity limit) is checked with a value of 50 mmol/L. The 'Нормальные значения' (Normal values) section shows a minimum of 100 and a maximum of 420 mmol/L. The 'Сохранить' (Save) button is visible at the bottom right.

Тесты

- _M_ALP_FC
- _Cholest_FC
- _m_Cl_Dias
- _m_P_fs
- _TG_FC
- _M_Urea_FC
- _M_Uric_Acid_fc**
- _M_LDH_FC
- _M_Crat_Dias
- _Creat_Dias
- _M_CK_FC
- _m_Ca_Dias
- _m_Fe_Dias
- _Glucose_FC
- _M_gGT_FC
- _Bil_Dir_Dias
- _Bil_Tot_Dias
- _M_AST-fc
- _M_ALT-fc
- _M_Tot_Prot
- _M_a_Amy_FC
- _Albumin_FC

Общие | Процедура | Калибровка | Контроли | **Опции**

_M_Uric_Acid_fc - SER (Монореактивная Конечная Точка) SER

Бланк только с реагентом Бланк с физраствором

Аналитические пределы

Предел Абс. Бланка Значение

Предел Бланка Кинки Значение

Предел Линейности Значение mmol/L

Предел Чувств-ти Значение mmol/L

Эффект прозоны % Время1 Время2

График реакции ($y = ax + b$) a b

Истощение субстрата Значение

Пределы Фактора Мин. значение Макс. значение

Нормальные значения mmol/L

Категория повторения mmol/L

Сохранить

Тест разработан для определения концентрации мочевой кислоты в диапазоне 18-1190 мкмоль/л (0.3 - 20 мг/дл).