

Параметры теста для ввода в программу анализатора BioSystems A-25

Глюкоза (монореагент)

A25 - [Программирование Тестов]

Настройка Программа Рабочая сессия Текущее состояние Архив Утилиты ВЫХОД Помощь

Тесты

- _M_ALP_FC
- _Cholest_FC
- _m_Cl_Dias
- _m_P_fs
- _TG_FC
- _M_Urea_FC
- _M_Uric_Acid_fc
- _M_LDH_FC
- _M_Crat_Dias
- _Creat_Dias
- _M_CK_FC
- _m_Ca_Dias
- _m_Fe_Dias
- _Glucose_FC**
- _M_gGT_FC
- _Bil_Dir_Dias
- _Bil_Tot_Dias
- _M_AST-fc
- _M_ALT-fc
- _M_Tot_Prot
- _M_a_AmyL_FC
- _Albumin_FC

Общие Процедура Калибровка Контроли Опции

Тест идентификации

Название: Тип Пробы: SER

Режим анализа: Единицы:

Турбидиметрический тест

Тип реакции

Возрастающая Кол-во повторов:

Убывающая Десятичные знаки:

Установленные Реагенты

Реагент 1: Реагент 2:

Test Name in the Report:

Удалить Тип

Сохранить

A25 - [Программирование Тестов]

Настройка Программа Рабочая сессия Текущее состояние Архив Утилиты ВЫХОД Помощь

Тесты

- _M_ALP_FC
- _Cholest_FC
- _m_Cl_Dias
- _m_P_fs
- _TG_FC
- _M_Urea_FC
- _M_Uric_Acid_fc
- _M_LDH_FC
- _M_Crat_Dias
- _Creat_Dias
- _M_CK_FC
- _m_Ca_Dias
- _m_Fe_Dias
- _Glucose_FC**
- _M_gGT_FC
- _Bil_Dir_Dias
- _Bil_Tot_Dias
- _M_AST-fc
- _M_ALT-fc
- _M_Tot_Prot
- _M_a_AmyL_FC
- _Albumin_FC

Общие **Процедура** Калибровка Контроли Опции

 SER

Считывание

Монохроматика Бихроматика

Фильтры

Основной: Референс:

Объемы

Проба: uL Реагент 1: uL Реагент 2: uL Промывание: mL

Время

	[s]	Циклы
Чтение 1	<input type="text" value="450"/>	<input type="text" value="31"/>
Чтение 2	<input type="text"/>	<input type="text"/>
Реагент 2	<input type="text"/>	<input type="text"/>

Фак-р Предразв. 1/

Предразв. Анализатором Предразв. Пользователем

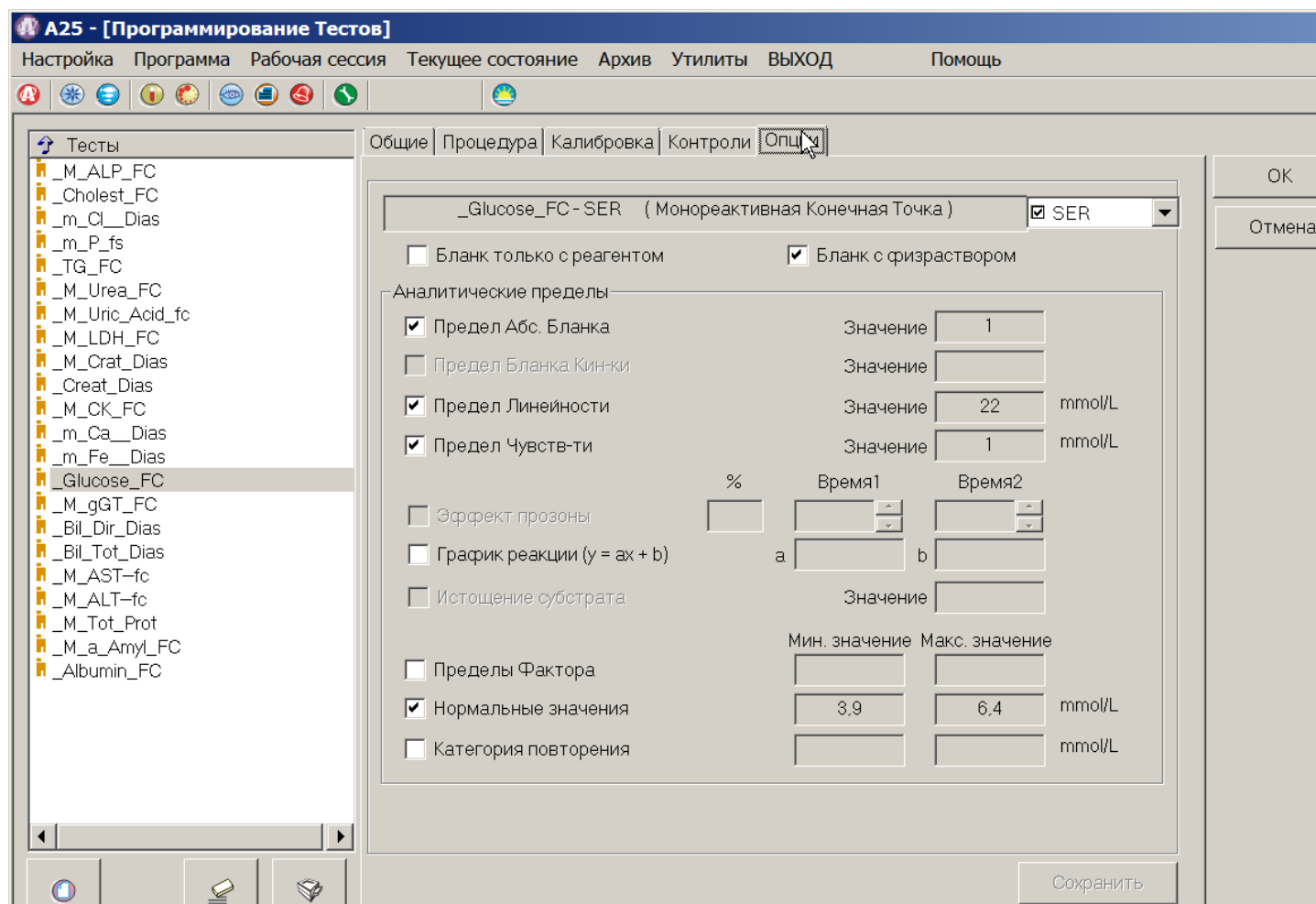
Фак-р Постразв.

Уменьшенный: 1/ Увеличенный: x

Автоматический повтор

Сохранить

Параметры теста для ввода в программу анализатора BioSystems A-25



Тест разработан для определения концентрации глюкозы от 1 до 22 ммоль/л (20-400 мг/дл).