

Параметры теста для ввода в программу анализатора BioSystems A-25

Креатинин (биреагент)

A25 - [Программирование Тестов]
Настройка Программа Рабочая сессия Текущее состояние Архив Утилиты ВЫХОД Помощь

Тесты: **Общие** | Процедура | Калибровка | Контроли | Опции

Тест идентификации:

Название: Тип Пробы: SER

Режим анализа: Единицы:

Турбидиметрический тест

Тип реакции:

Возрастающая Кол-во повторов:

Убывающая Десятичные знаки:

Установленные Реагенты:

Реагент 1:

Реагент 2:

Test Name in the Report:

Удалить Тип

Сохранить

A25 - [Программирование Тестов]
Настройка Программа Рабочая сессия Текущее состояние Архив Утилиты ВЫХОД Помощь

Тесты: **Общие** | Процедура | Калибровка | Контроли | Опции

 SER

Считывание:

Монохроматика Фильтры: Основной:

Бихроматика Референс:

Объемы:

Проба: uL

Реактив 1: uL

Реактив 2: uL

Промывание: mL

Время:

	[s]	Циклы
Чтение 1	<input type="text" value="165"/>	<input type="text" value="12"/>
Чтение 2	<input type="text" value="270"/>	<input type="text" value="19"/>
Реактив 2	<input type="text" value="120"/>	<input type="text" value="9"/>

Фак-р Предразв.:

Предразв. Анализатором

Предразв. Пользователем

Фак-р Постразв.:

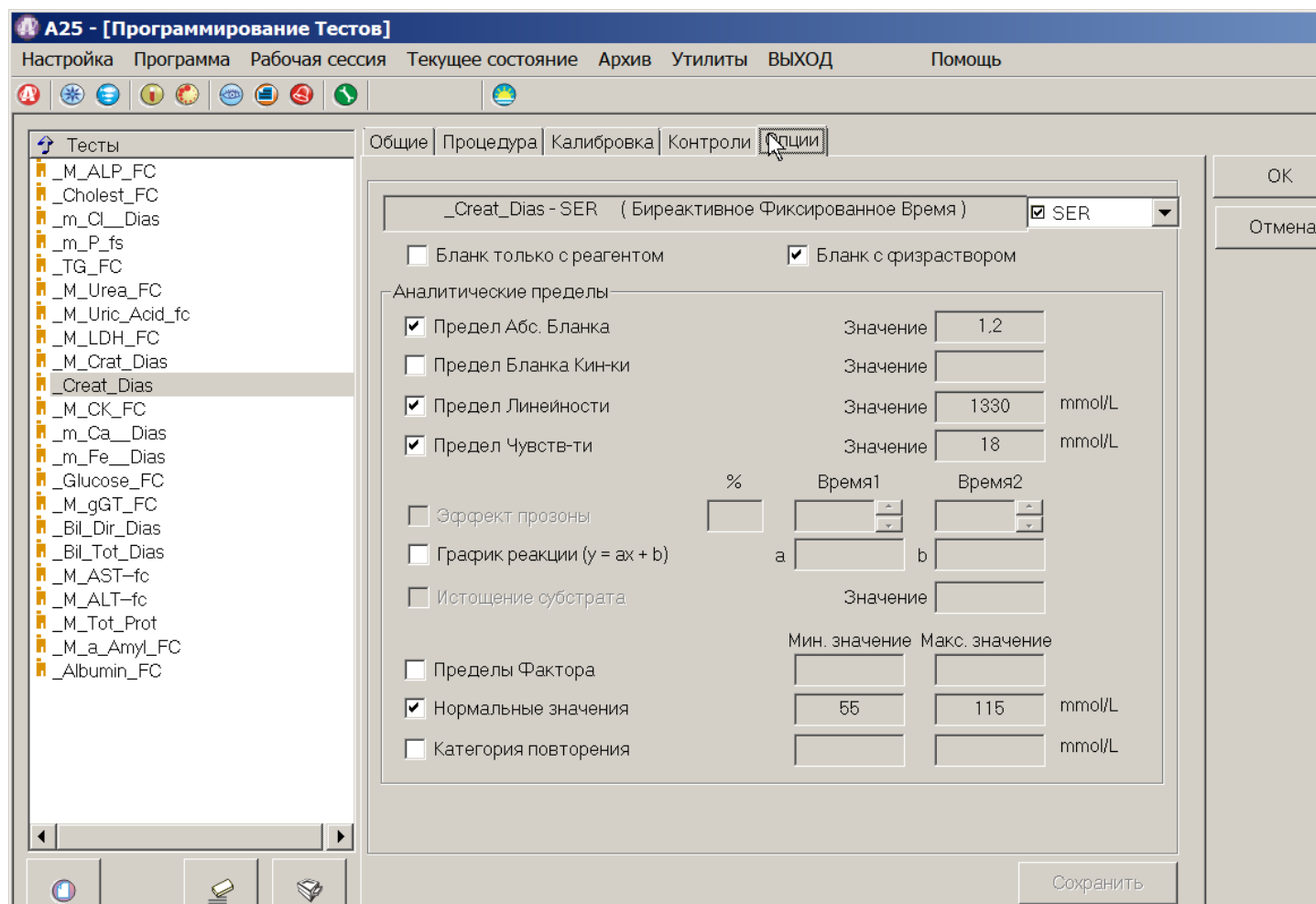
Уменьшенный:

Увеличенный:

Автоматический повтор

Сохранить

Параметры теста для ввода в программу анализатора BioSystems A-25



Тест разработан для определения концентрации креатинина от 18 до 1330 мкмоль/л. (0.2-15 мг/дл)