

# Параметры теста для ввода в программу анализатора BioSystems A-25

## Альбумин (монореагент)

**A25 - [Программирование Тестов]**  
Настройка    Программа    Рабочая сессия    Текущее состояние    Архив    Утилиты    ВЫХОД    Помощь

Тесты: **Общие** | Процедура | Калибровка | Контроли | Опции

Тест идентификации

Название:     Тип Пробы:  SER

Режим анализа:     Единицы:

Турбидиметрический тест

Тип реакции:

Возрастающая    Кол-во повторов:

Убывающая    Десятичные знаки:

Установленные Реагенты:

Реагент 1:      Реагент 2:

Test Name in the Report:

**A25 - [Программирование Тестов]**  
Настройка    Программа    Рабочая сессия    Текущее состояние    Архив    Утилиты    ВЫХОД    Помощь

Тесты: **Общие** | **Процедура** | Калибровка | Контроли | Опции

    SER

Считывание:

Монохроматика    Фильтры:    Основной:

Бихроматика    Референсъ:

Объемы:

Проба:  uL    Время: [s]    Циклы

Реактив 1:  uL    Чтение 1:    

Реактив 2:  uL    Чтение 2:    

Промывание:  mL    Реактив 2:    

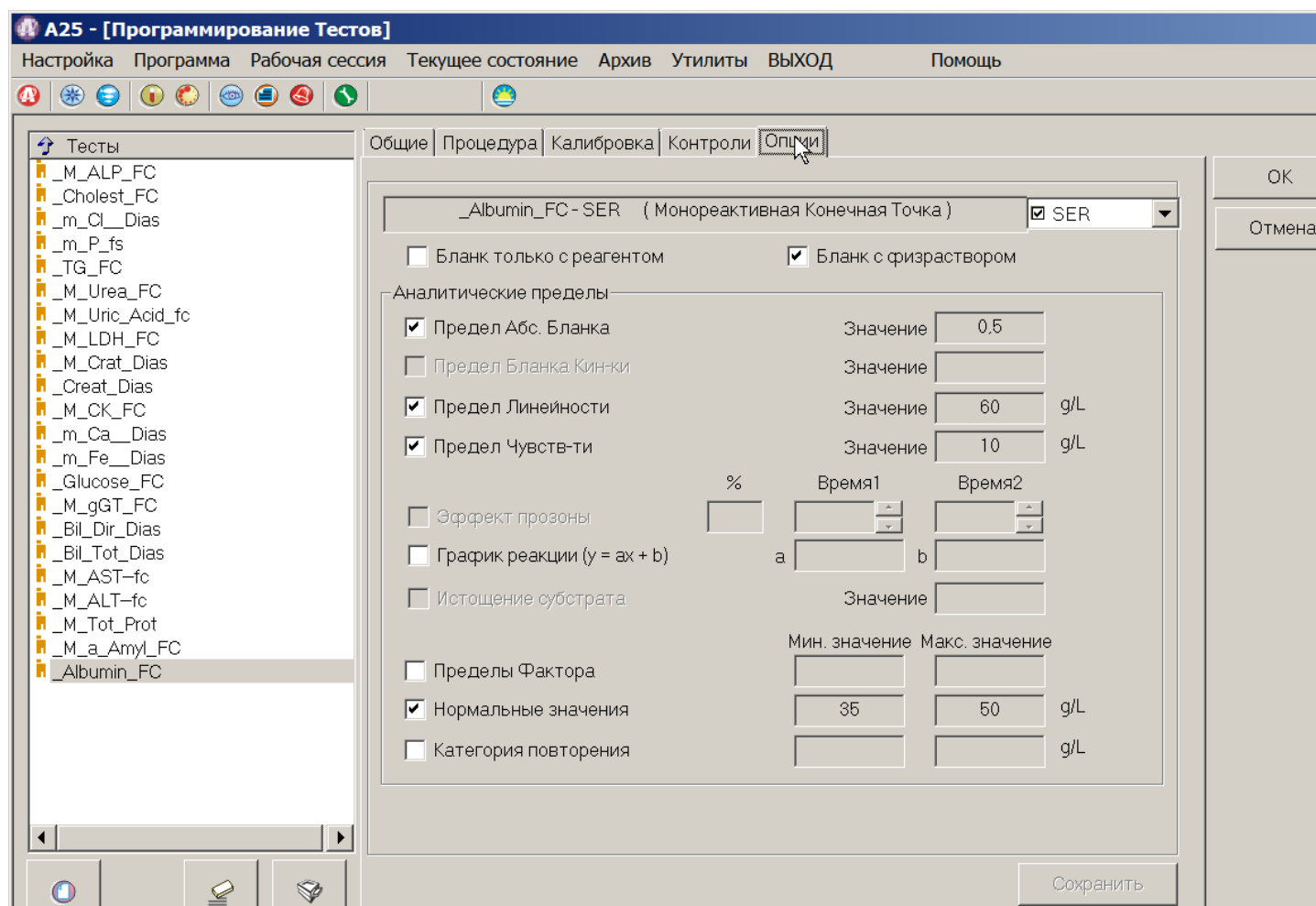
Фак-р Предразв.    Фак-р Постразв.:

1/     Уменьшенный: 1/

Предразв. Анализатором    Увеличенный: x

Предразв. Пользователем     Автоматический повтор

## Параметры теста для ввода в программу анализатора BioSystems A-25



Тест разработан для определения концентраций альбумина в диапазоне от 10 до 60 г/л.