

Диакон

Системный подход к диагностике *in vitro*



URIT-5380/5160/3020

Отечественные реагенты • Образцовое качество диагностики

*Серия автоматических гематологических анализаторов
производства URIT**

Urit Medical Electronic



Основанная в 1984 году в Китае, сегодня компания URIT является признанным мировым производителем продукции для *in vitro* диагностики. Компания представляет комплексные решения для анализа мочи, гематологии, биохимии, коагулологии, РОСТ, анализа электролитов, ИФА, в том числе и для ветеринарной медицины.

Производственная площадь URIT более 60 000 кв.м, здесь работает свыше 1700 человек. Производственный цех соответствует требованиям стандарта GMP. Микробиологическая лаборатория национального уровня и несколько производственных линий для сборки автоматических анализаторов также отвечают международным стандартам.

ГК «ДИАКОН» сотрудничает с Urit Medical с 2016 года на условиях прямого контракта. В линейке представлены гематологические анализаторы URIT-3020, URIT-5160 и URIT-5380.



Полностью автоматический гематологический анализатор
40 параметров с дифференциацией лейкоцитов на 5 популяций
Построение 2-х гистограмм, 2-х скатерограмм
и 2-х трёхмерных графиков
Функция автоматической подачи 50-ти пробирок

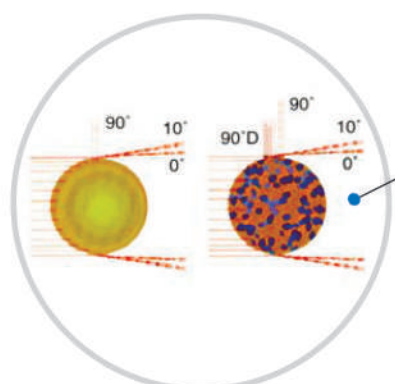
URIT-5380

Измеряемые параметры

- Лейкоцитарные индексы: WBC, LYM (#, %), MON(#, %), NEU(#, %), EOS(#, %), BASO(#, %)
- Эритроцитарные индексы: RBC, HCT, MCV, RDW(sd,cv), MCH, MCHC, RET(#, %)
- HGB
- Тромбоцитарные индексы: PLT, PCT, MPV, PDW, P_LCR, P_LCC
- Исследовательские параметры: IRF(%), ALY(#, %), LIC(#, %), NRBC(#, %)

Принцип измерения

- WBC (woc) – проточная цитометрия, полупроводниковый лазер, 4-угольная клеточная классификация
- RBC, PLT, WBC (wic) – импеданс, он же «метод Культера»
- HGB – фотометрический: светодиод 540 нм



Проточная 4-х угловая лазерная цитометрия. Подсчёт WBC оптическим и кондуктометрическим методом, дифференцировка по 5 популяциям



Работает на реагентах отечественного производства ДИАПАК-5U



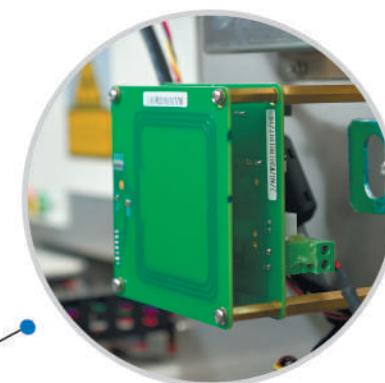
Цветовая индикация статуса работы анализатора



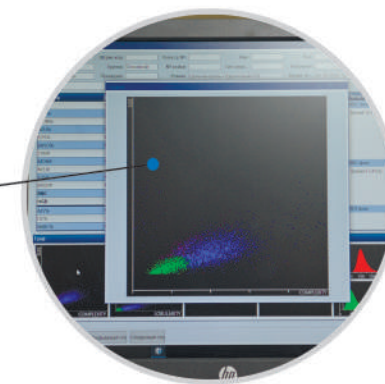
Устройство для одиночной подачи пробирок или режим срочной пробы



Функция автоперемешивания



RFID-сканер для активации реагентов. Система защиты от подделок



Возможность увеличения графической информации для детального просмотра



Автоматический податчик пробирок – 50 штук в серии

Полностью автоматический гематологический анализатор 28 параметров с дифференциацией лейкоцитов на 5 популяций и построением 2 гистограмм и 2 скатерограмм
Совмещает компактные размеры и удобный пользовательский интерфейс

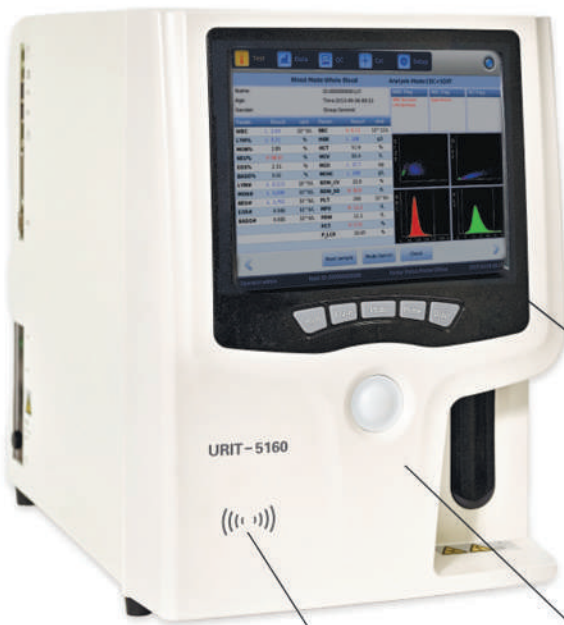
URIT-5160

Измеряемые параметры

- Лейкоцитарные индексы: WBC, LYM (#, %), MON(#, %), NEU(#, %), EOS (#, %), BASO(#,%)
- Эритроцитарные индексы: RBC, HCT, MCV, MCH, MCHC, RDW(sd, cv), HGB
- Тромбоцитарные индексы: PLT, PCT, MPV, PDW, P_LCR
- Исследовательские параметры: ALY(#, %), LIC(#, %), NRBC(#, %)
- 2 скатерограммы, 2 гистограммы

Принципы измерения:

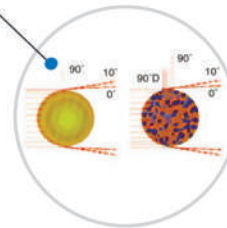
- WBC/DIFF – проточная цитометрия, полупроводниковый лазер, 3-х угловая лазерная цитометрия
- WBC – оптический и импеданс
- RBC, PLT – импеданс
- HGB – фотометрический 540 нм



Встроенный термопринтер



Работает на реагентах отечественного производства ДИАПАК-3У и ДИАПАК-5У



Проточная 3-х угловая лазерная цитометрия



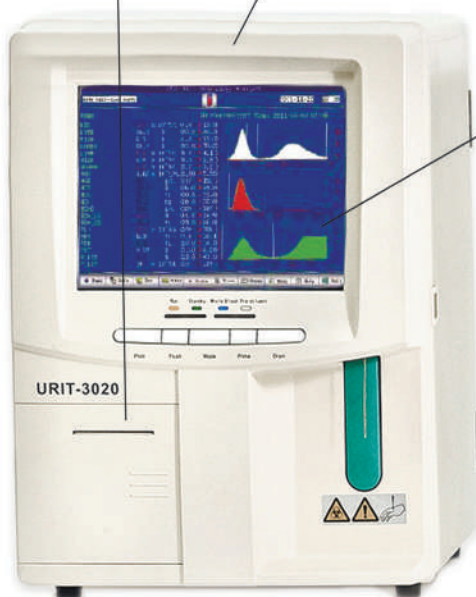
Большой цветной сенсорный экран

Автоматический гематологический анализатор 21 параметр с дифференциацией на 3 популяции и построением 3 гистограмм для использования в диагностике *in vitro*

URIT-3020

Измеряемые параметры

- Лейкоцитарные индексы: WBC, LYM (#, %), MON(#, %), GRA(#, %)
- Эритроцитарные индексы: RBC, HCT, MCV, RDW (sd,cv), MCH, MCHC, HGB
- Тромбоцитарные индексы: PLT, PCT, MPV, PDW, P_LCR, P_LCC



Основные технические характеристики

Характеристика	URIT-5380	URIT-5160	URIT-3020
Тип анализатора	Настольный 5-diff		Настольный 3-diff
Технология	Проточная лазерная цитометрия, многоугловое лазерное рассеивание, фотометрия, кондуктометрия: апертурно-импедансный метод		Фотометрия, кондуктометрия: апертурно-импедансный метод
Тип образца	кровь		
Количество определяемых параметров	40	28	21
Параметры	WBC, LYM (#,%) MON (#,%) NEU (#,%) EOS (#,%) BASO (#,%) RBC, HCT, MCV, RDW (sd, cv), MCH, MCHC, HGB, PLT, PCT, MPV, PDW, P_LCR, P_LCC RET (#,%) IRF (%), ALY (#,%) LIC (#,%) NRBC (#,%) 2 скатерограммы, 2 стереограммы, 2 гистограммы	WBC, LYM (#,%) MON (#,%) NEU (#,%) EOS (#,%) BASO (#,%) RBC, HCT, MCV, RDW (sd, cv), MCV, MCHC, HGB, PLT, PCT, MPV, PDW, P_LCR 2 скатерограммы 2 гистограммы	WBC, LYM (#,%) MID (#,%) GRAN (#,%) RBC, HCT, MCV, RDW (sd, cv), MCV, MCHC, HGB PLT, PCT, MPV, PDW (sd, cv), LPCR 3 гистограммы
Режимы работы	CBC, CBC+5DIFF, CBC+5DIFF+RRBC, RET	CBC, CBC+5DIFF, CBC+5DIFF+RRBC	3DIFF
Объем образца	20 мкл – цельная кровь и 20 мкл - предварительно разведенная кровь		10 мкл – цельная кровь и 20 мкл - предварительно разведенная кровь
Подача пробирок	Ручная и автоматическая подача (50 пробирок в серии)	Ручная	
Производительность	60 тестов/ч		
Система дозирования образца и реагентов	Шприцевая		
Количество реагентов для теста	4		3
Хранение данных (память)	200 000 результатов теста (с графиками)		100 000 результатов теста (с гистограммами)
Язык меню	русский, английский		
Монитор (экран)	Внешний монитор, диагональ не менее 17 дюймов	Встроенный цветной сенсорный LCD 10,4 дюйма	Встроенный цветной сенсорный LCD (10,4 дюйма) с разрешением 640 x 480
Диапазон отображения основных параметров:			
WBC	0~200 x 10 ⁹ /л	0 –99 x10 ⁹ /л	
RBC	0~18 x 10 ¹² /л	0 – 99 x10 ¹² /л	0 – 9,99 x10 ¹² /л
HGB	0~300 г/л		
PLT	0~2000 x 10 ⁹ /л	0 – 999 x 10 ⁹ /л	
Точность, допустимые пределы (CV)			
WBC	≤ 2,0 %		
RBC	≤ 1,5 %		
HGB	≤ 1,5 %		
PLT	≤ 5,0 %	≤ 6,0 %	≤ 4.0%
Калибровка	автоматическая с помощью калибратора, крови или в ручном режиме		
Режимы контроля качества	L-J, X, X-R и X-B		
Принтер	внешний		встроенный
Потребляемая мощность (ВА)	≤ 300	≤ 250	≤ 180
Максимально допустимые габариты анализатора (мм) (ДЛ x ВС x Ш)	580 x 550 x 705	490 x 459 x 332	530 x 460 x 330
Вес (кг)	73	35	23